

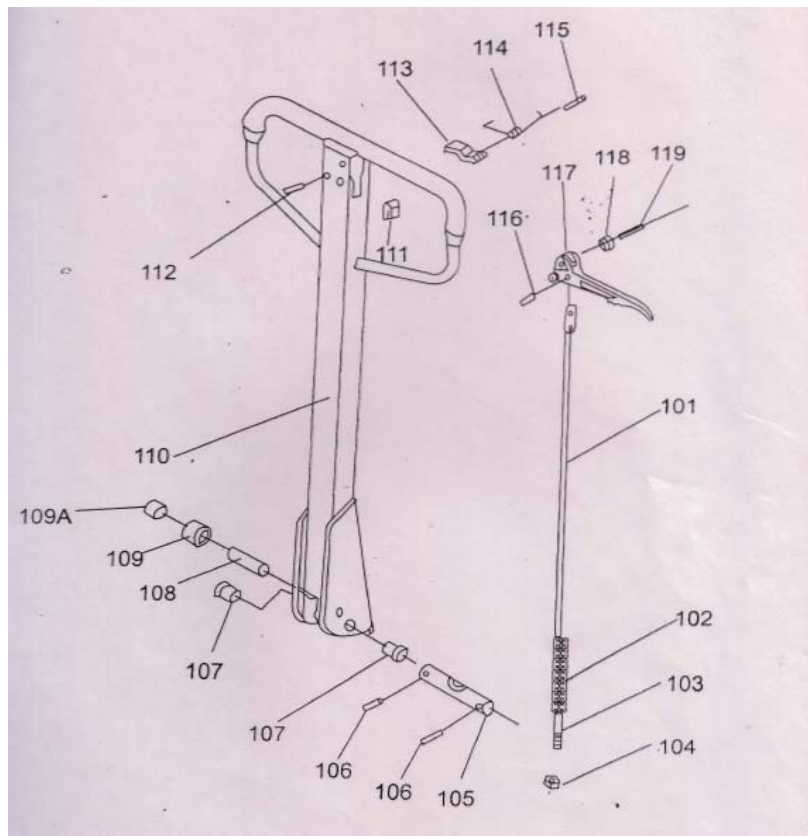
**Kontakt:** RAPID Transportgeräte GmbH / Holter 19 / 59269 Beckum

TELEFON: 02521 - 824 222 TELEFAX: 02521 - 824 224

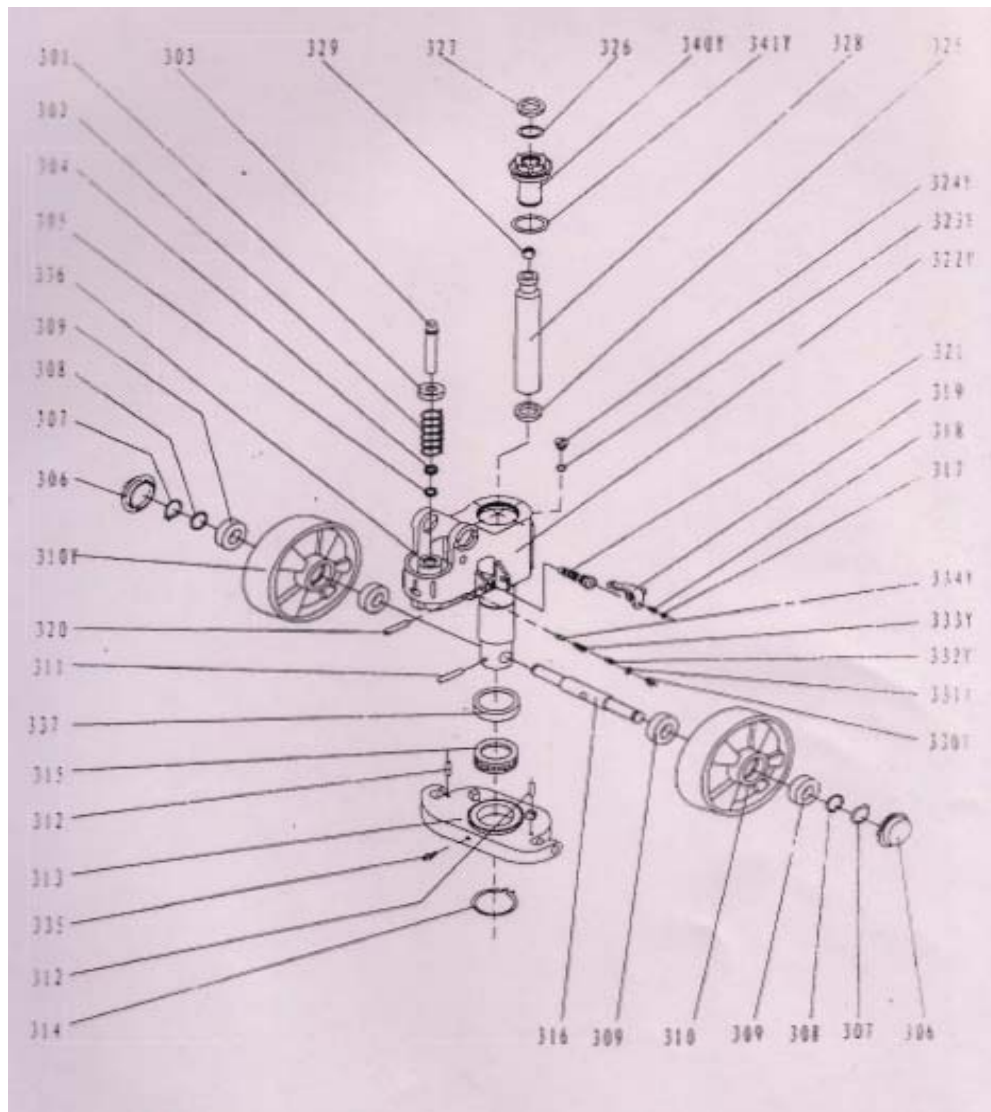
EMAIL: info@rapid-beckum.de



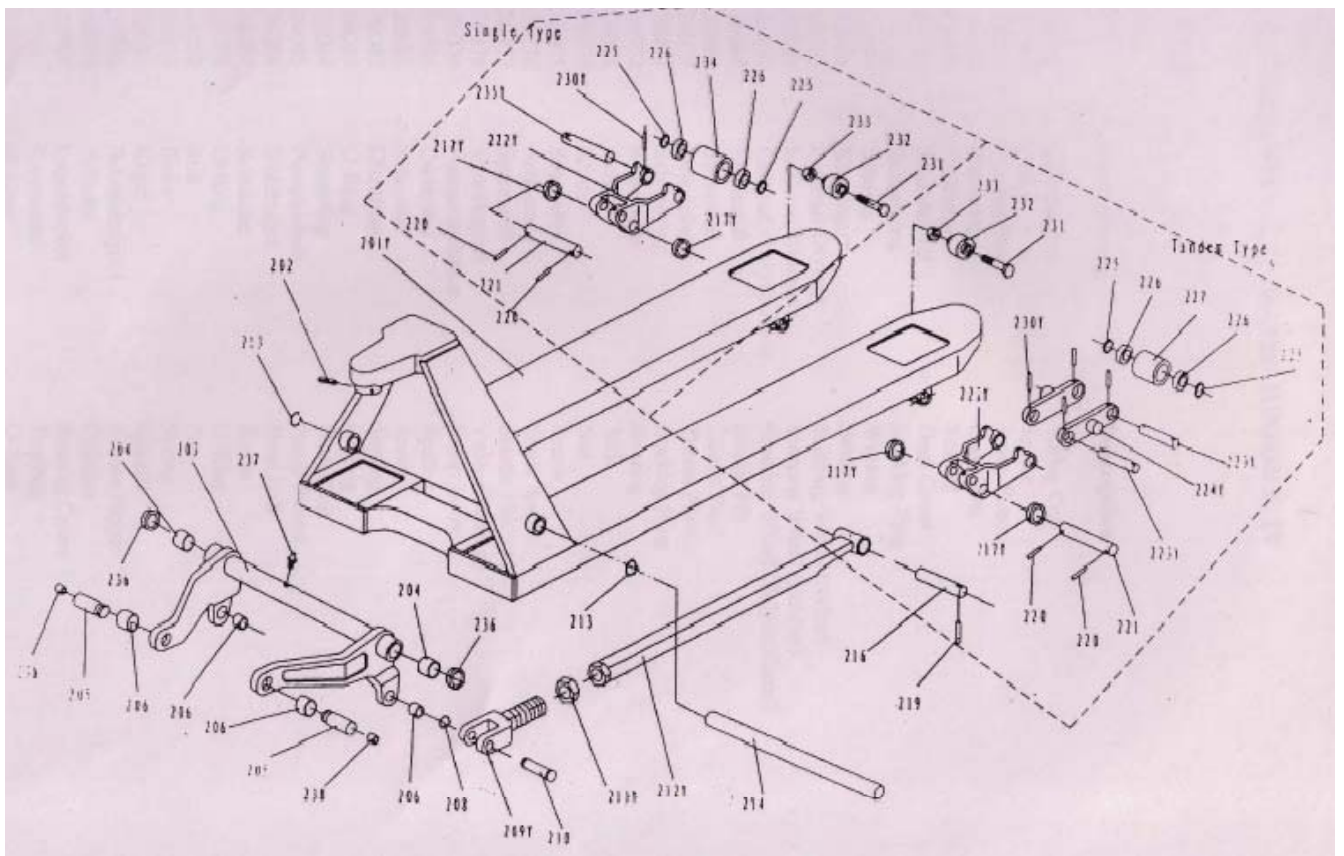
## RAPID JUNIOR IV (ab 2004)



Pos.	Nr.	Bezeichnung
101	26001	Senkstange
102	26002	Kette
103	26003	Schraube
104	26004	Mutter
105	26005	Achse
106	26006	Spannstift
107	26007	Buchse
108	26008	Achse
109	26009	Druckrolle
109A	26010	Buchse
110	26011	Deichsel
111	26012	Gummi
112	26013	Spannstift
113	26014	Blattfeder
114	26015	Feder
115	26016	Spannstift
116	26017	Spannstift
117	26018	Senkhebel
118	26019	Rolle
119	26020	Spannstift



Pos.	Nr.	Bezeichnung	Pos.	Nr.	Bezeichnung
201	26021	Gabelrahmen	221	26038	Achse
202	26022	Spannstift	222	26039	Radgabel
203	26023	Drehrohr	223	26040	Achse
204	26024	Buchse	224	26041	Verbindungsplatte
205	26025	Armbolzen	225	26042	Scheibe
206	26026	Buchse	226	26043	Kugellager
208	26027	Schließring	227	26044	Rolle (Tandem-Nylon)
209	26028	Aufnahme		26045	Rolle (Tandem-Poly)
210	26029	Achse	230	26046	Spannstift
211	26030	Mutter	231	26047	Schraube
212	26031	Druckstange	232	26048	Auflaufrolle
213	26032	Schließring	233	26049	Mutter
214	26033	Welle	234	26050	Rolle (Single-Nylon)
216	26034	Achse		26051	Rolle (Single-Poly)
217	26035	Rolle	235	26052	Achse
219	26036	Spannstift	236	26053	Scheibe
220	26037	Spannstift	237	26054	Schmiernippel
			238	26055	Schmiernippel



Pos.	Nr.	Bezeichnung	Pos.	Nr.	Bezeichnung
301	26056	Federkappe	321	26078	Ventilkapsel
302	26057	Feder	322	26079	Pumpengehäuse
303	26058	Pumpkolben	323	26080	Dichtring
304	26059	Staubring	324	26081	Schraube
305	26060	Dichtung	325	26082	Dichtring
306	26061	Staubdeckel	326	26083	O-Ring
307	26062	Schließring	327	26084	Staubring
308	26063	Scheibe	328	26085	Pumpkolben
309	26064	Kugellager	329	26086	Stahlkugel
310	26065	Lenkrad (Nylon)	330	26087	Schraube
	26066	Lenkrad (Gummi)	331	26088	O-Ring
	26067	Lenkrad (Polyurethan)	332	26089	Stift
311	26068	Spannstift	333	26090	Feder
312	26069	Spannstift	334	26091	Kegel
313	26070	Druckplatte	335	26092	Schmiemippel
314	26071	Schließring	336	26093	Zylinder
315	26072	Kugellager	337	26094	Lagerdeckel
316	26073	Achse	340	26095	Topmutter
317	26074	Mutter	341	26096	O-Ring
318	26075	Schraube		26100	Dichtsatz kpl.
319	26076	Senkarm			
320	26077	Spannstift			